

๕๐ ปี มหาวิทยาลัยราชภัฏลำปาง

กรอบยุทธศาสตร์การวิจัย
มหาวิทยาลัยราชภัฏลำปาง

1.การวิจัยและนวัตกรรม
เพื่อการพัฒนาสังคม
และสิ่งแวดล้อม

มหาวิทยาลัยราชภัฏ
ลำปางเป็นศูนย์กลาง
เรียนรู้เพื่อพัฒนาท้องถิ่น
ให้มีคุณภาพและยั่งยืน

3.การวิจัยและพัฒนา
นวัตกรรมเพื่อยกระดับ
และพัฒนาเศรษฐกิจ
ของชุมชนในพื้นที่

2.การวิจัยและพัฒนา
นวัตกรรมเพื่อการพัฒนา
และยกระดับองค์ความรู้
พื้นฐานของชุมชนในพื้นที่

การวิจัยและพัฒนานวัตกรรมเพื่อการพัฒนาสังคมและสิ่งแวดล้อม

เป้าประสงค์ (O1) : การวิจัยและพัฒนานวัตกรรม ให้บริการวิชาการและพัฒนาคนในท้องถิ่น ด้านคุณภาพชีวิตผู้สูงอายุ ด้านสุขภาพ ด้านการศึกษา และด้านพลังงานและสิ่งแวดล้อม อย่างยั่งยืน

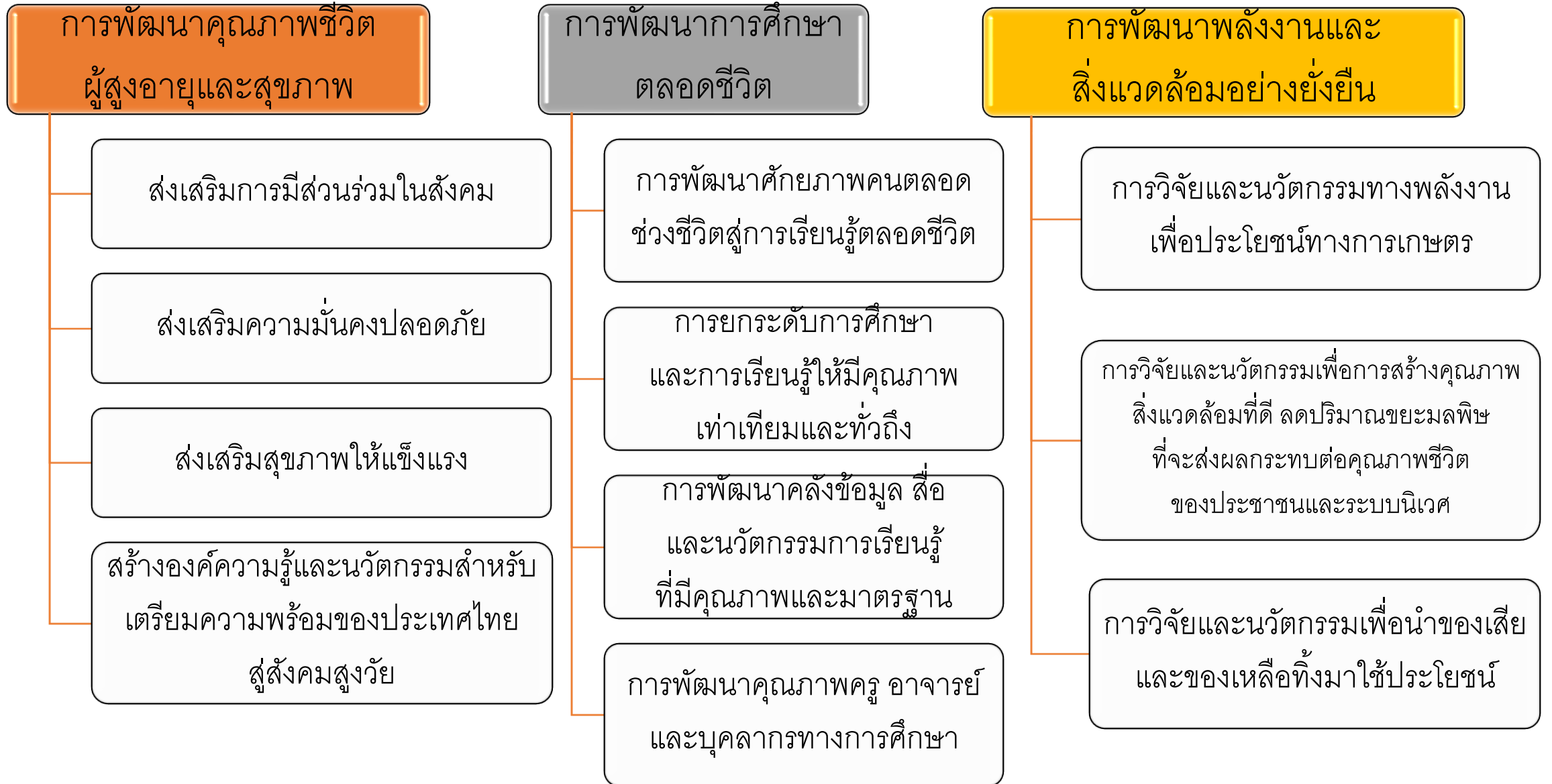
ผลสัมฤทธิ์ที่สำคัญ

KR1 : จำนวนองค์ความรู้ เทคโนโลยีและนวัตกรรมที่เกี่ยวข้องกับสังคมสูงวัยที่เกิดผลกระทบต่อชุมชน ท้องถิ่น ไม่น้อยกว่า 3 ชิ้น/ปี

KR2 : จำนวนองค์ความรู้ เทคโนโลยีและนวัตกรรมที่ส่งเสริมการเรียนรู้ตลอดช่วงชีวิต เพื่อการเสริมทักษะใหม่ และใช้เทคโนโลยีที่เข้าถึงได้สำหรับแต่ละช่วงวัย ไม่น้อยกว่า 2 ชิ้น/ปี

KR3 : จำนวนองค์ความรู้ เทคโนโลยีและนวัตกรรมที่ถูกสร้างขึ้นเพื่อแก้ไขปัญหา และ/หรือ เป็นมิตรกับสิ่งแวดล้อม รวมถึงการใช้พลังงาน และการเกษตรอย่างยั่งยืนของท้องถิ่น ไม่น้อยกว่า 2 ชิ้น/ปี

การวิจัยและนวัตกรรมเพื่อการพัฒนาสังคมและสิ่งแวดล้อม



การวิจัยและพัฒนานวัตกรรมเพื่อการพัฒนาและยกระดับองค์ความรู้พื้นฐานของชุมชนในพื้นที่

เป้าประสงค์ (O2) : การวิจัยและพัฒนานวัตกรรม ให้บริการวิชาการและพัฒนาคน ในท้องถิ่น ด้านการอนุรักษ์ ฟื้นฟู ต่อยอด ทูน่าทางวัฒนธรรม และด้านการยกระดับ องค์ความรู้พื้นฐานทางสังคมและความเป็นมนุษย์

ผลสัมฤทธิ์ที่สำคัญ

KR1 : จำนวนองค์ความรู้ เทคโนโลยีและนวัตกรรมที่ยกระดับและสามารถต่อยอด ทูน่าทางวัฒนธรรมในท้องถิ่น ให้เกิดผลกระทบทางบวก ต่อชุมชนท้องถิ่น ไม่น้อยกว่า 3 ชิ้น/ปี

KR2 : จำนวนองค์ความรู้ เทคโนโลยีและนวัตกรรม ที่สามารถใช้เป็นแนวทาง ในการแก้ไขปัญหาหรือตอบโจทย์ท้าทายของสังคมในท้องถิ่น ไม่น้อยกว่า 2 ชิ้น/ปี

การวิจัยและพัฒนานวัตกรรมเพื่อการพัฒนาและยกระดับองค์ความรู้พื้นฐานของชุมชนในพื้นที่

การอนุรักษ์ ฟื้นฟู ต่อยอด
ทุนทางวัฒนธรรม

การรักษาคุณค่าสู่การยกระดับ
อัตลักษณ์ทุนทางวัฒนธรรม
ในท้องถิ่น

การฟื้นฟู/สืบสาน/ต่อยอด
อัตลักษณ์ทุนทางวัฒนธรรม
ในท้องถิ่น

การยกระดับองค์ความรู้พื้นฐานทางสังคม
และความเป็นมนุษย์

การรู้เท่าทันในพฤติกรรมความเสี่ยง
ต่อการเกิดปัญหาสังคมและความ
สูญเสียในชีวิตและทรัพย์สินภายใต้
บริบทสังคมแห่งปัญญาและภูมิธรรม

การวิจัยและพัฒนางานสังคมศาสตร์
มนุษยศาสตร์และศิลปวัฒนธรรม

การวิจัยและนวัตกรรมเพื่อยกระดับและพัฒนาเศรษฐกิจของชุมชนในพื้นที่

เป้าประสงค์ (O3) : การวิจัยและพัฒนา นวัตกรรม ให้บริการวิชาการและพัฒนาคนในท้องถิ่น ด้านเกษตรสมัยใหม่ ด้านการท่องเที่ยวเชิงสร้างสรรค์และด้านอุตสาหกรรมสร้างสรรค์

ผลสัมฤทธิ์ที่สำคัญ

KR1 : จำนวนองค์ความรู้ เทคโนโลยีและนวัตกรรมที่ยกระดับรายได้ของเกษตรกรในท้องถิ่น เพิ่มขึ้นไม่น้อยกว่าร้อยละ 20 ไม่น้อยกว่า 3 ราย /ปี

KR2 : จำนวนองค์ความรู้ เทคโนโลยีและนวัตกรรมที่ยกระดับ รูปแบบการท่องเที่ยวในชุมชน การท่องเที่ยวเชิงวัฒนธรรมและผลิตภัณฑ์ชุมชนเพื่อการท่องเที่ยว ให้สามารถเพิ่มรายได้ให้กับ ชุมชนท้องถิ่น เพิ่มขึ้นไม่น้อยกว่าร้อยละ 20 ไม่น้อยกว่า 3 ชุมชน /ปี

KR3 : จำนวนองค์ความรู้ เทคโนโลยีและนวัตกรรมที่ยกระดับมาตรฐานผลิตภัณฑ์ และ กระบวนการผลิต ผลิตภัณฑ์อุตสาหกรรมในท้องถิ่น ตลอดห่วงโซ่อุปทาน สามารถเพิ่มขีด ความสามารถในการแข่งขัน ให้กับผู้ประกอบการ ไม่น้อยกว่า 3 ราย/ปี

การวิจัยและนวัตกรรมเพื่อยกระดับและพัฒนาเศรษฐกิจของชุมชนในพื้นที่

เกษตรสมัยใหม่

การวิจัยและนวัตกรรมเพื่อการ
แปรรูปผลผลิตทางการเกษตรใน
ท้องถิ่น ตลอดห่วงโซ่อุปทาน

การวิจัยและพัฒนา
นวัตกรรมอาหาร
แห่งโลกอนาคต

การท่องเที่ยวเชิง สร้างสรรค์

การวิจัยและนวัตกรรมสำหรับ
การท่องเที่ยวเชิงสร้างสรรค์

การวิจัยและนวัตกรรมสำหรับ
การท่องเที่ยวเชิงวัฒนธรรม

การวิจัยและนวัตกรรมเพื่อพัฒนา/
ยกระดับ ผลิตภัณฑ์ชุมชน
เพื่อการท่องเที่ยว สอดคล้องกับวัฒนธรรม
และวิถีชีวิตท้องถิ่น

อุตสาหกรรมสร้างสรรค์

การวิจัยและนวัตกรรมเพื่อยกระดับ
มาตรฐานผลิตภัณฑ์ที่ไม่ใช่อาหาร
ในท้องถิ่น

การวิจัยและนวัตกรรมเพื่อยกระดับ
มาตรฐานผลิตภัณฑ์อาหารใน
ท้องถิ่น

การวิจัยและนวัตกรรมเพื่อพัฒนา
ระบบการผลิตผลิตภัณฑ์ที่ไม่ใช่
อาหารในท้องถิ่น