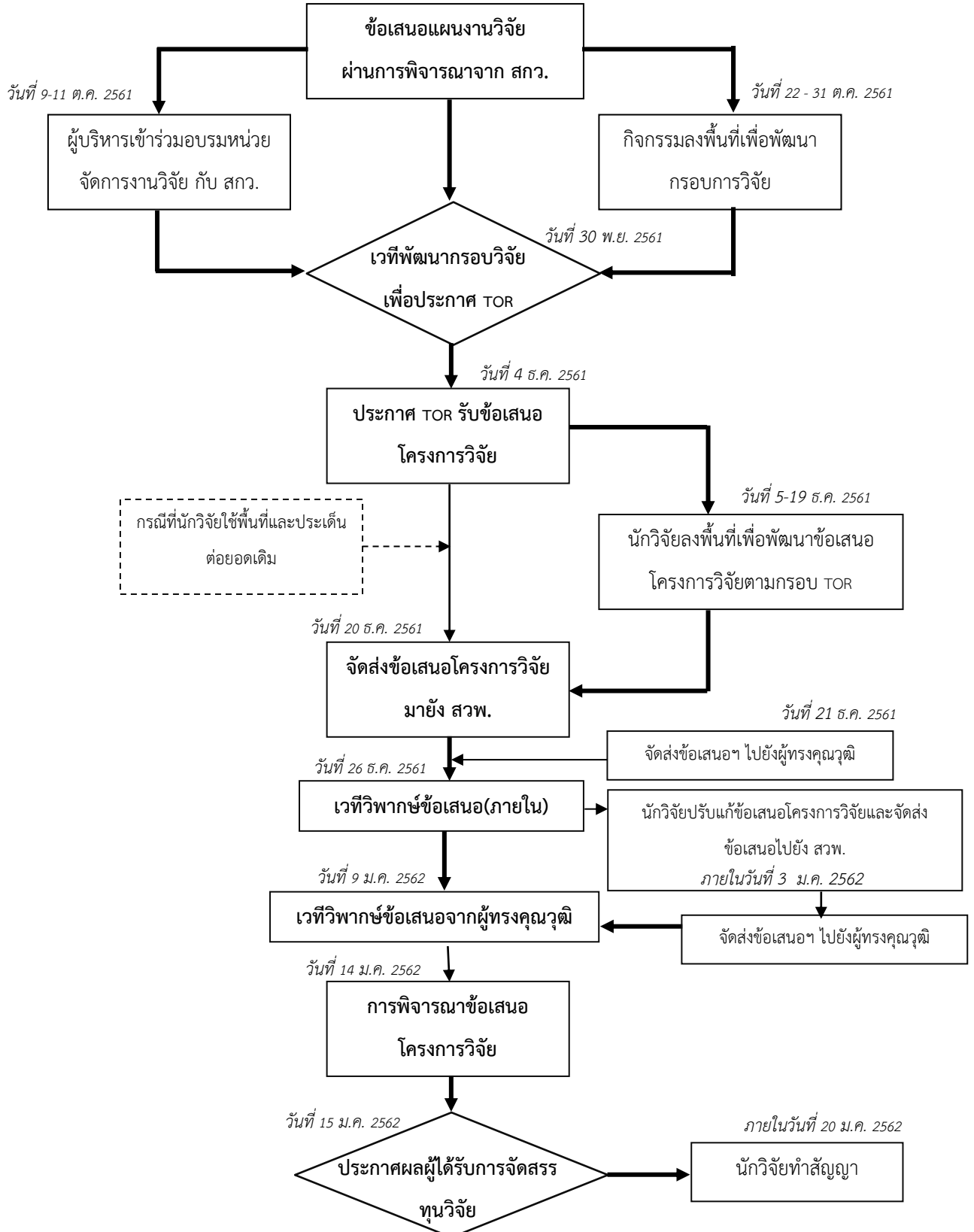


กรอบการดำเนินการ

ภายใต้โครงการการพัฒนาทุนทางสังคมสู่ความเข้มแข็งของเศรษฐกิจฐานรากด้วยนวัตกรรม
งบบุคลากรจากสำนักงานกองทุนสนับสนุนการวิจัย (สกว.) ประจำปี 61



เอกสารประกอบการดำเนินการโครงการวิจัยภายใต้ทุนอุดหนุน สกว. 61

จัดทำโดย สถาบันวิจัยและพัฒนา มหาวิทยาลัยราชภัฏรำไพพรรณี