



การจัดการความรู้ ปีการศึกษา 2559

2016

บุคลากรสายวิชาการ

บุคลากรสายวิชาการ



คณะเทคโนโลยีอุตสาหกรรม

มหาวิทยาลัยราชภัฏลำปาง

Faculty of Industrial Technology

Lampang Rajabhat University



คำนำ

การจัดการความรู้ในองค์กรเป็นการรวบรวมองค์ความรู้ที่มีอยู่ในองค์กร ที่กระจัดกระจายอยู่ในตัวบุคคลหรือเอกสารมาพัฒนาให้เป็นระบบ เพื่อให้ทุกคนในองค์กรสามารถเข้าถึงความรู้และพัฒนาตนเองให้เป็นผู้รู้ รวมทั้งปฏิบัติงานได้อย่างมีประสิทธิภาพ อันจะส่งผลให้องค์กรมีความสามารถในเชิงแข่งขันสูงสุด ดังนั้นกระบวนการถ่ายทอดและสนับสนุนให้บุคลากรในองค์กรได้เข้าใจและเรียนรู้จากกันและกันผ่านกระบวนการของการเสวนา การอภิปราย การสร้างเครือข่ายหรือกลุ่มผู้ปฏิบัติ (Community of Practice หรือ CoP) จะเป็นเครื่องมือสำคัญที่ทำให้หน่วยงานเกิดสังคมแห่งการเรียนรู้อย่างต่อเนื่องและพัฒนาไปสู่การเป็นองค์กรแห่งการเรียนรู้ที่แท้จริง

คณะเทคโนโลยีอุตสาหกรรม
มหาวิทยาลัยราชภัฏลำปาง

สารบัญ

ที่มาของการจัดการความรู้ (KM) คณะเทคโนโลยีอุตสาหกรรม.....3

เทคนิคการควบคุมอัตราการคงอยู่ของนักศึกษา

▶ เทคนิคการควบคุมอัตราการคงอยู่ของนักศึกษา.....4

▶ ภาพกิจกรรม.....5

เทคนิคการหาแหล่งทุนวิจัยภายนอก

▶ เทคนิคการหาแหล่งทุนวิจัยภายนอก.....6

▶ ภาพกิจกรรม.....8

ที่มาของการจัดการความรู้ (KM) คณะเทคโนโลยีอุตสาหกรรม

คณะเทคโนโลยีอุตสาหกรรม ได้มีการประชุมคณะกรรมการจัดการความรู้ (KM) จำนวน 2 ครั้ง ซึ่งมีผู้ช่วยศาสตราจารย์จักรกฤษณ์ ฮั่นยะลา เป็นประธานกรรมการ ในการร่วมกันกำหนดหัวข้อในการจัดทำการจัดการความรู้ ที่ครอบคลุมด้านการผลิตบัณฑิต และด้านการวิจัย ได้แก่

1. เทคนิคการควบคุมอัตราการคงอยู่ของนักศึกษา

โดยมี “ผู้ช่วยศาสตราจารย์จักรกฤษณ์ ฮั่นยะลา” เป็นหัวหน้าทีม



2. เทคนิคการหาแหล่งทุนวิจัยภายนอก

โดยมี “ผู้ช่วยศาสตราจารย์วิเชษฐ ยิ้มละมัย” เป็นหัวหน้าทีม



เทคนิคการควบคุมอัตราการคงอยู่ของนักศึกษา

สร้างบรรยากาศที่อบอุ่น เพื่อให้เกิดความผูกพัน และความสัมพันธ์อันดีระหว่างรุ่นพี่ รุ่นน้อง คณาจารย์ และผู้ปกครอง

หากิจกรรมที่ก่อให้เกิดรายได้ ระหว่างเรียนและสร้างความมั่นใจให้นักศึกษาในการนำความรู้ความสามารถไปประยุกต์ใช้ในการประกอบอาชีพเมื่อสำเร็จการศึกษา

ปรับพื้นฐานความรู้ของนักศึกษาให้เหมาะสมในการศึกษาและสร้างความเข้าใจของผู้ปกครองในด้านหลักสูตร/ การประกอบวิชาชีพ

มีชุดฝึกปฏิบัติที่ทันสมัย สามารถไปประยุกต์ใช้ในการทำงานหรือประกอบอาชีพหลังจากสำเร็จการศึกษา

อาจารย์จะต้องมีแนวคิดในเชิงบวก



การจัดการความรู้ 2559

คณะเทคโนโลยีอุตสาหกรรม มหาวิทยาลัยราชภัฏรำไพพรรณี

เทคนิคการหาแหล่งทุนวิจัยภายนอก

* เครือข่าย

1. จากสถาบันการศึกษาเดิม
2. จากหน่วยงานที่เคยทำงานร่วมกัน
3. จากเพื่อนร่วมวิชาชีพ
4. จากการร่วมประชุมหรือสัมมนาร่วมกัน
5. เคยเป็นผู้ช่วยวิจัย

* การสร้างเครือข่ายใหม่

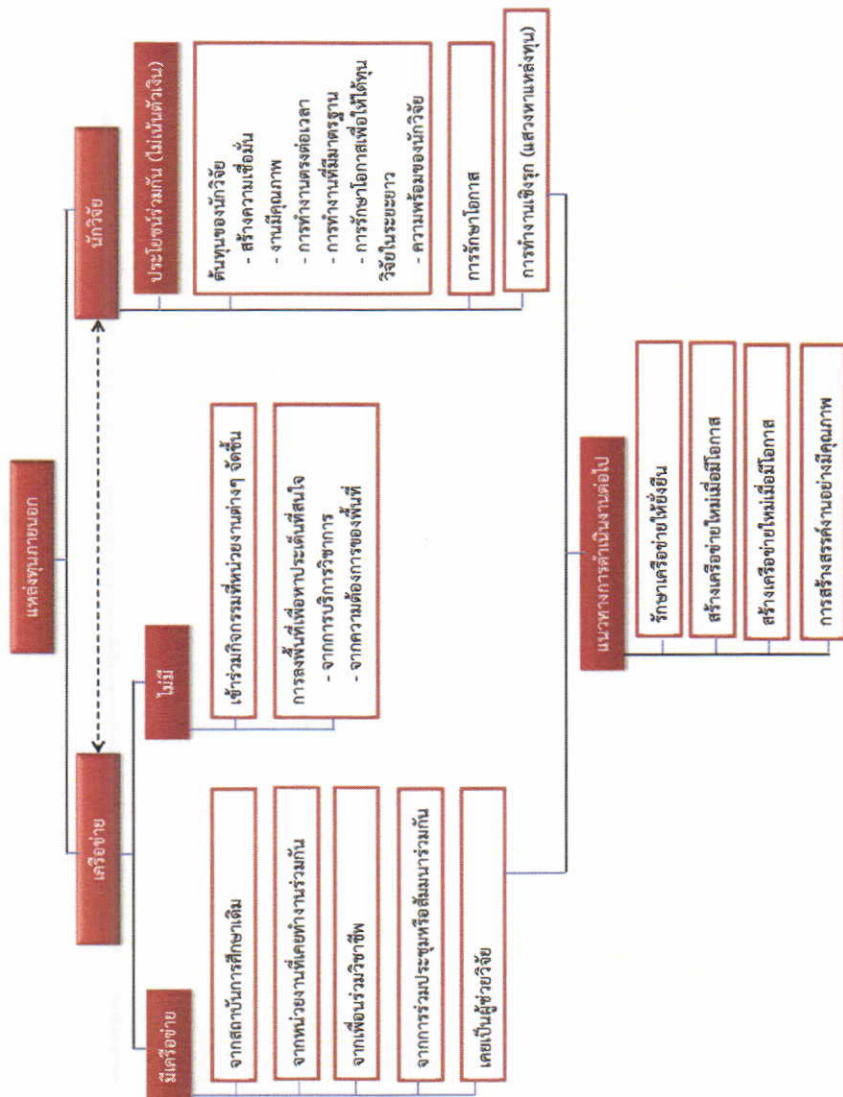
1. เข้าร่วมกิจกรรมที่หน่วยงานต่างๆ จัดขึ้น
2. การลงพื้นที่เพื่อหาประเด็นที่สนใจ จากการบริการวิชาการ หรือจากความต้องการของพื้นที่

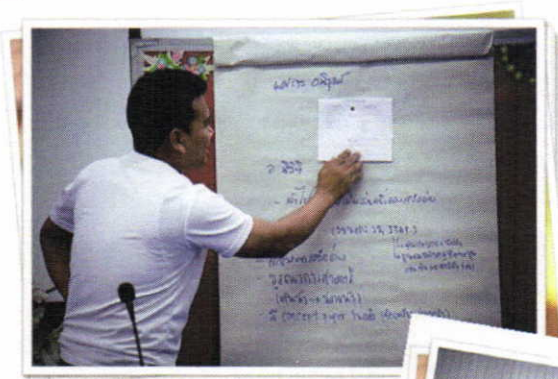
* การปฏิบัติตัวของนักวิจัย

1. ประโยชน์ร่วมกัน (ไม่เน้นตัวเงิน) โดยนักวิจัยสร้างคุณค่าของงานให้ได้มากกว่าจำนวนเงินวิจัย เช่น การตีพิมพ์ การนำไปใช้ประโยชน์ การสร้างเครือข่ายในพื้นที่
2. ต้นทุนที่นักวิจัยต้องมี ประกอบด้วย
 - 2.1 สร้างความเชื่อมั่น
 - 2.2 งานมีคุณภาพ
 - 2.3 การทำงานตรงต่อเวลา
 - 2.4 การทำงานที่มีมาตรฐาน
 - 2.5 การรักษาโอกาสเพื่อให้ได้ทุนวิจัยในระยะยาว
 - 2.6 ความพร้อมของนักวิจัย
 - 2.7 การมีข้อเสนอโครงการเตรียมไว้
3. การรักษาโอกาส และนึกถึงผู้เกี่ยวข้องในการทำงาน
4. การทำงานเชิงรุก (แสวงหาแหล่งทุน)

แนวทางการดำเนินงานต่อไป

1. รักษาเครือข่ายให้ยั่งยืน
2. สร้างเครือข่ายใหม่เมื่อมีโอกา
3. การอยู่บนผลประโยชน์ร่วมกัน
4. การสร้างสรรคงานอย่างมีคุณภาพ







คณะเทคโนโลยีอุตสาหกรรม มหาวิทยาลัยราชภัฏลำปาง

119 ถนน ลำปาง-แม่ทะ ตำบลชมพู

อำเภอเมืองลำปาง จังหวัดลำปาง

โทรศัพท์ 0-5423-7352 โทรสาร 0-5424-1079

www.itech.lpru.ac.th